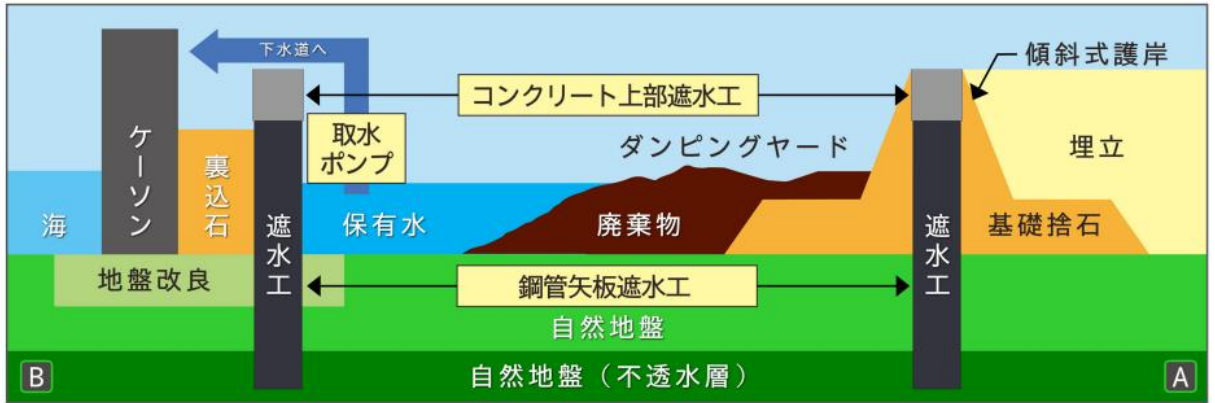
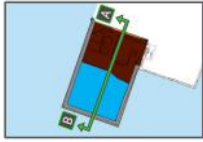


# 模式断面及び埋立工法について

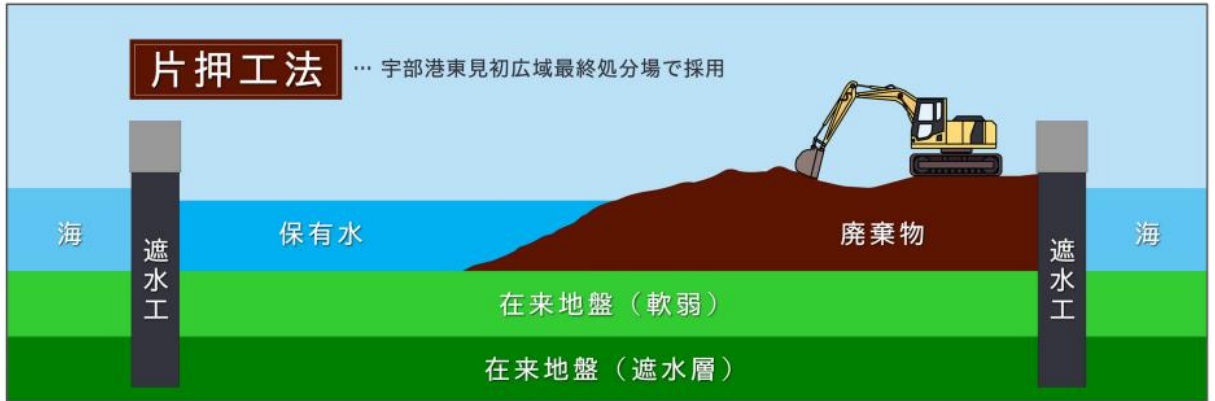
## 模式断面

ハイブリッドケーソン護岸  
傾斜式護岸の内側を鋼管矢板遮水工で併合し築造



## 埋立工法について

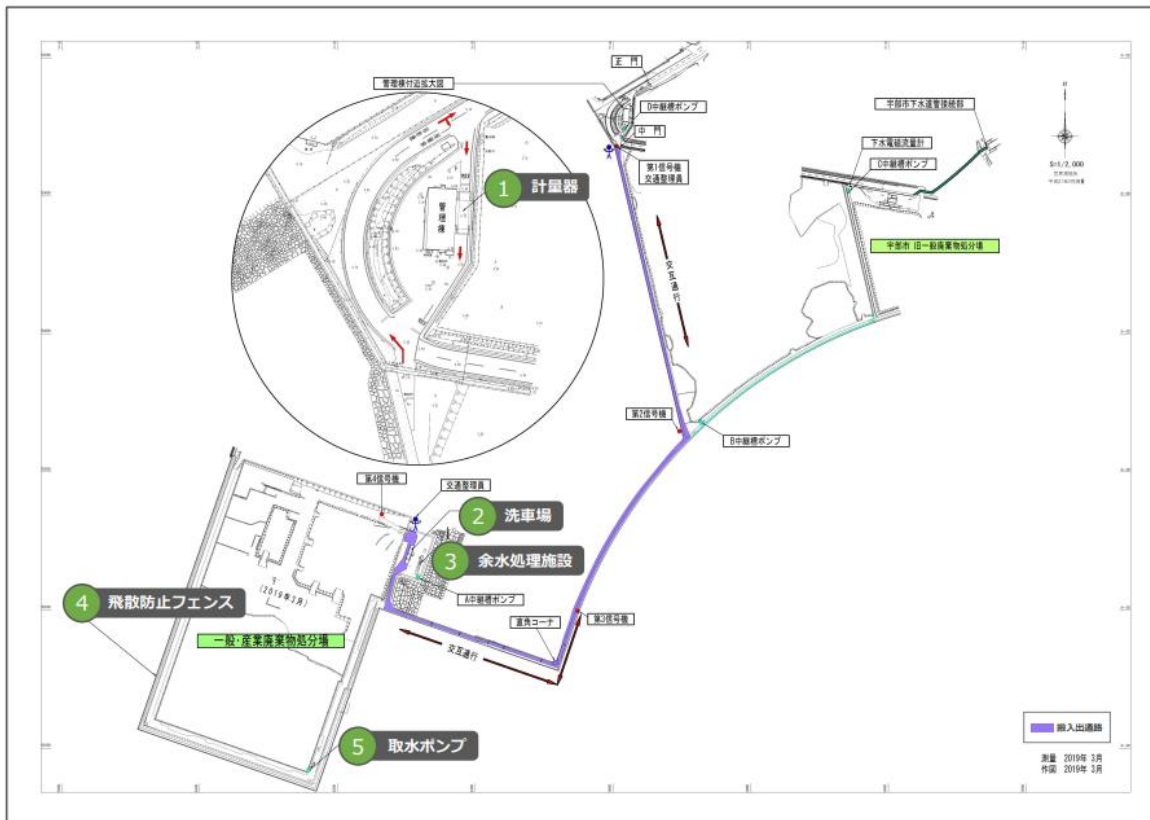
陸地部から順次廃棄物を押し込み埋立を進展



## 宇部港東見初広域最終処分場

2019年3月内視

# 全体平面図



## 宇部港東見初広域最終処分場