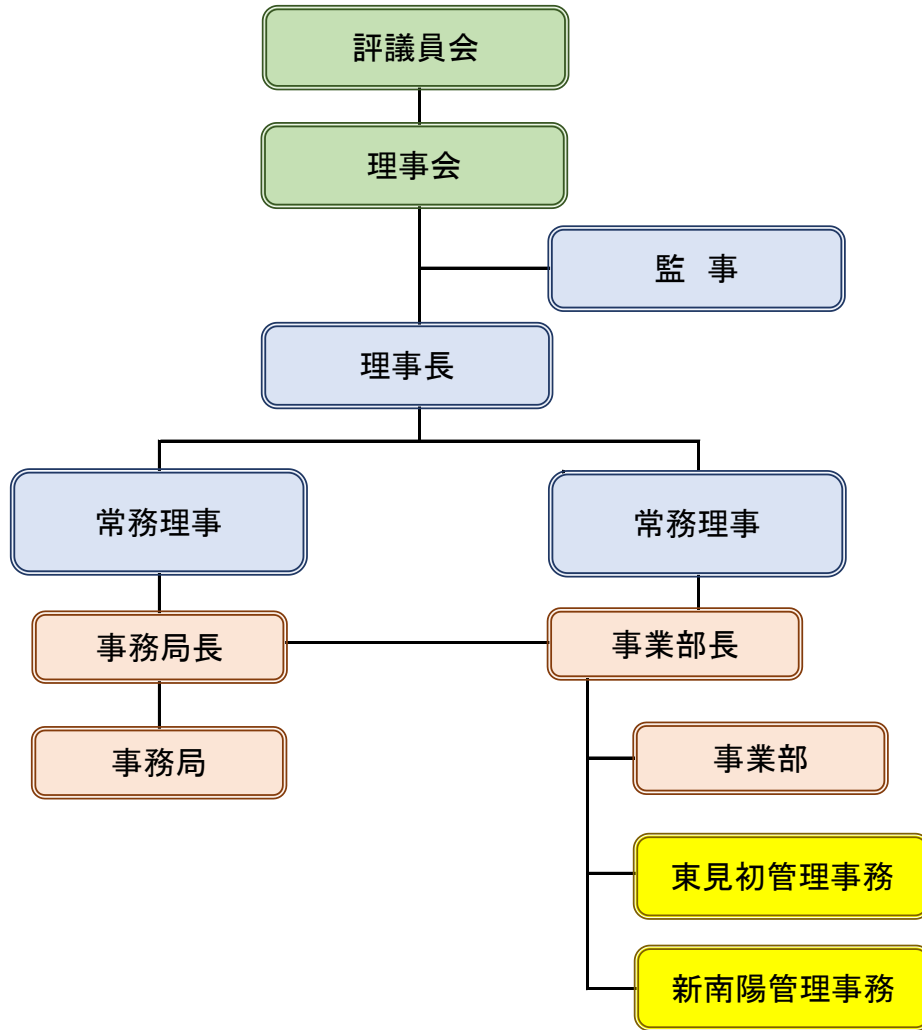


一般財団法人山口県環境保全事業団 組織図  
(令和6年4月1日現在)



一般財団法人山口県環境保全事業団 人員配置図

人数(名)	事務局			東見初管理事務所				
	局長	経理課		事業部	所長	参事	総務課	業務課
		1	2					
	1	2	1	1	1	2		
				新南陽管理事務所				
				所長	参事	総務課	業務課	
				1	1	2	1	

配置職員は正職員のみ。  
兼務職員は主たる部門に計上。  
※ 東見初管理事務所長は常務理事(事業・技術担当)が兼務