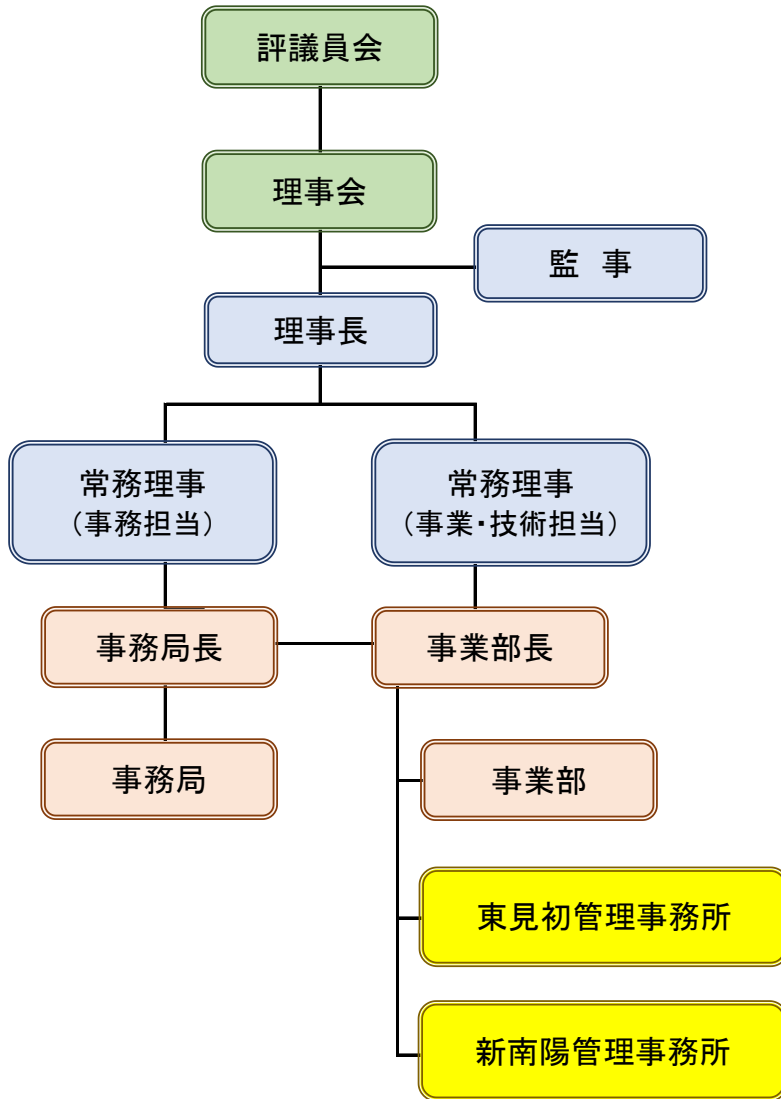


一般財団法人山口県環境保全事業団 組織図
(令和7年4月1日現在)



一般財団法人山口県環境保全事業団 人員配置図

	事務局			事業部	東見初管理事務所			
	局長		経理課		所長	参事	総務課	業務課
	1	2						
人数(名)	1	2	2	1	1	2		
配置職員は正職員のみ。 兼務職員は主たる部門に計上。 ※ 東見初管理事務所所長は常務理事(事業・技術担当)が兼務					新南陽管理事務所			
					所長	参事	総務課	業務課
					1	2	2	1