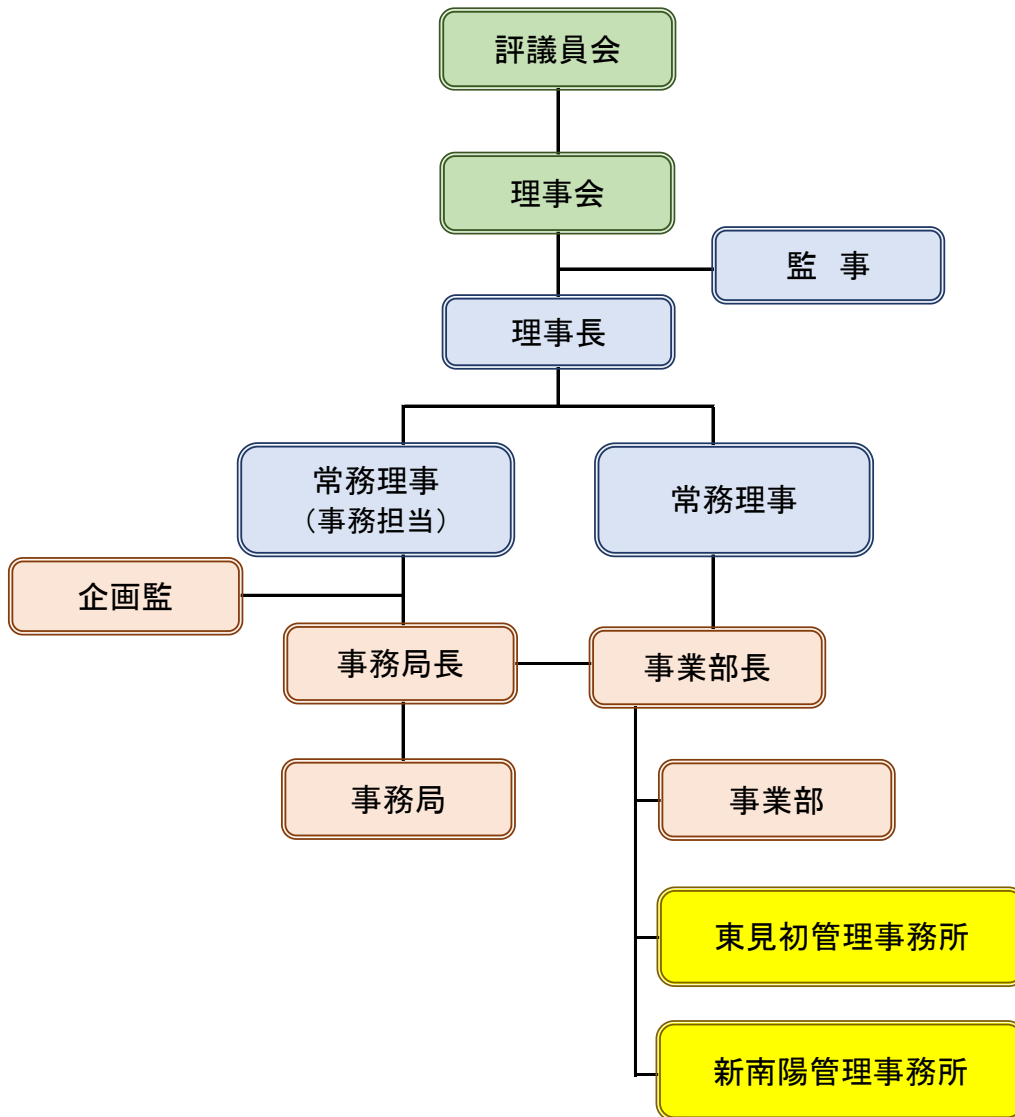


一般財団法人山口県環境保全事業団 組織図  
(令和8年4月1日現在)



一般財団法人山口県環境保全事業団 人員配置図

	本部事務所				東見初管理事務所				
	企画監	事務局		事業部	所長	副所長	参事	総務課	業務課
		局長	経理課						
人数(名)	1	1	2	2	1	1	1	2	
配置職員は正職員のみ。 兼務職員は主たる部門に計上。 ※ 東見初管理事務所長は常務理事(事業・技術担当)が兼務					新南陽管理事務所				
					所長	副所長	参事	総務課	業務課
					1		2	2	1